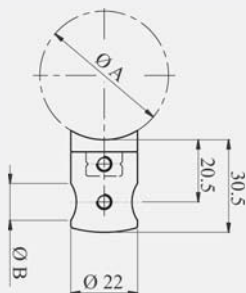


Nosilci za inox palice

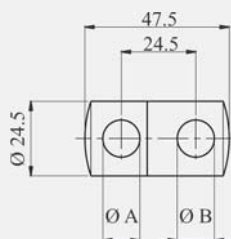
NOSILEC PALICE



Artikel	Za cev	B	Material	Zaloga
E006910	Ø 42,4 mm	Ø 10,2 mm	AISI 303	○
E0069	Ø 42,4 mm	Ø 12,2 mm	AISI 303	○
E006917	ravna površina	Ø 10,2 mm	AISI 303	○
E00692	ravna površina	Ø 12,2 mm	AISI 303	○
E006923	Ø 42,4 mm	Ø 10,2 mm, zaprt DX	AISI 303	○
E006924	Ø 42,4 mm	Ø 10,2 mm, zaprt SX	AISI 303	○
E0069100	Ø 42,4 mm	Ø 12,2 mm, zaprt DX	AISI 303	○
E006922	Ø 42,4 mm	Ø 12,2 mm, zaprt SX	AISI 303	○
E006910316	Ø 42,4 mm	Ø 10,2 mm	AISI 316	○
E4042	Ø 42,4 mm	Ø 12,2 mm	AISI 316	○
E40440	ravna površina	Ø 10,2 mm	AISI 316	○
E4044	ravna površina	Ø 12,2 mm	AISI 316	○
E40491	Ø 42,4 mm	Ø 10,2 mm, zaprt DX	AISI 316	○
E40490	Ø 42,4 mm	Ø 10,2 mm, zaprt SX	AISI 316	○
E40493	Ø 42,4 mm	Ø 12,2 mm, zaprt DX	AISI 316	○
E40492	Ø 42,4 mm	Ø 12,2 mm, zaprt SX	AISI 316	○

Nosilec inox palic za privijačit na cev.

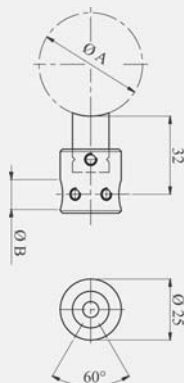
NOSILEC PALICE



Artikel	A	B	Material	Zaloga
E006965	Ø 12,2 mm	Ø 10,2 mm	AISI 303	○
E006966	Ø 12,2 mm	Ø 12,2 mm	AISI 303	○
E006966316	Ø 12,2 mm	Ø 12,2 mm	AISI 316	○

Nosilec inox palic.

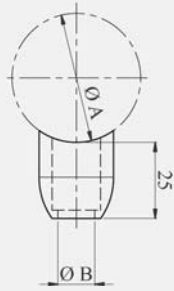
NOSILEC PALICE



Artikel	A	Opis	Material	Zaloga
E006	Ø 12,2 mm	luknja skozi	AISI 303	○
E0061	Ø 12,2 mm	slep - DX	AISI 303	○
E0062	Ø 12,2 mm	slep - SX	AISI 303	○
E006316	Ø 12,2 mm	lunknja skozi	AISI 316	○

Nosilec inox palic za privijačit na cev Ø33,7 mm in Ø42,4 mm.

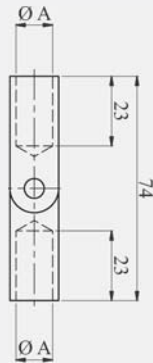
NOSILEC PALICE



Artikel	Za cev	B	Material	Zaloga
E006999	Ø 42,4 mm	Ø 12 mm	AISI 303	○

Nosilec inox palic za privijačit na cev.

NOSILEC PALICE



Artikel	A	Material	Zaloga
E0170	Ø 10 mm	AISI 303	○
E0171	Ø 12 mm	AISI 303	○
E0170316	Ø 10 mm	AISI 316	○
E0171316	Ø 12 mm	AISI 316	○

Nosilec inox palic z nastavitvijo kota.